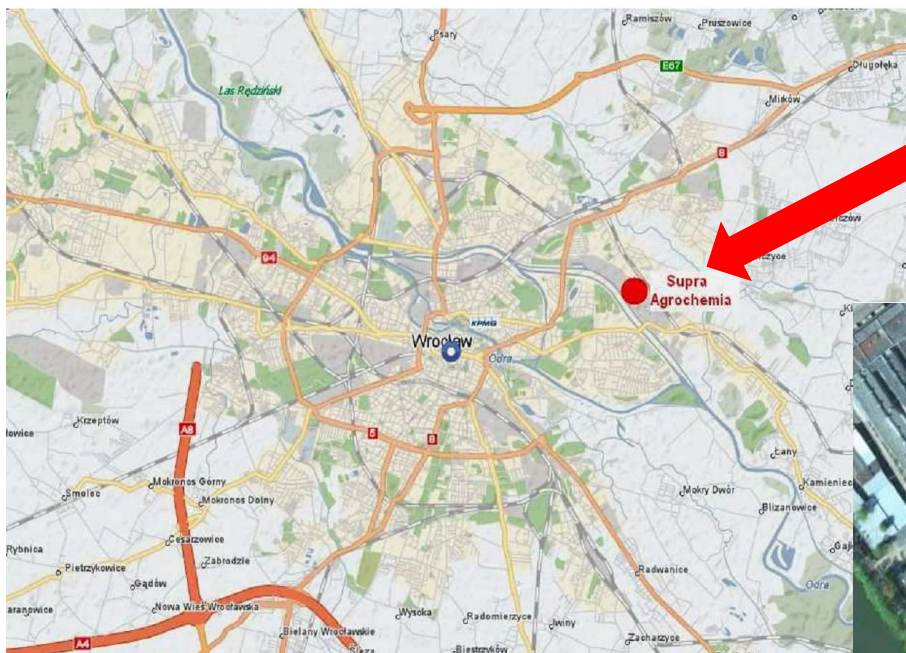




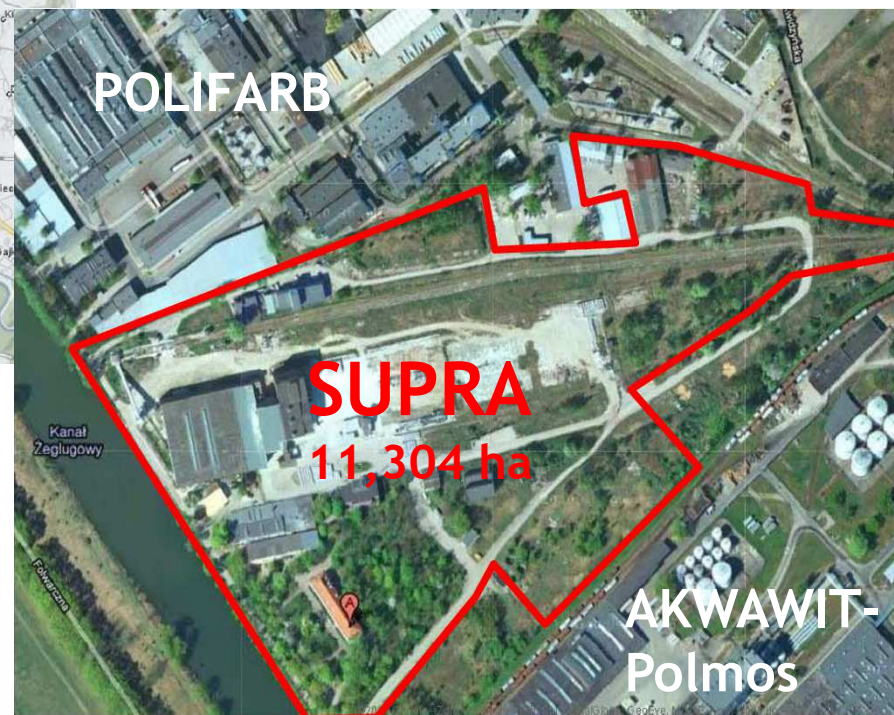
# GRUPA AZOTY

Supra Agrochemia Sp. z o.o.  
Wrocław 2016

# LOKALIZACJA, WROCŁAW UL. MONOPOŁOWA 6

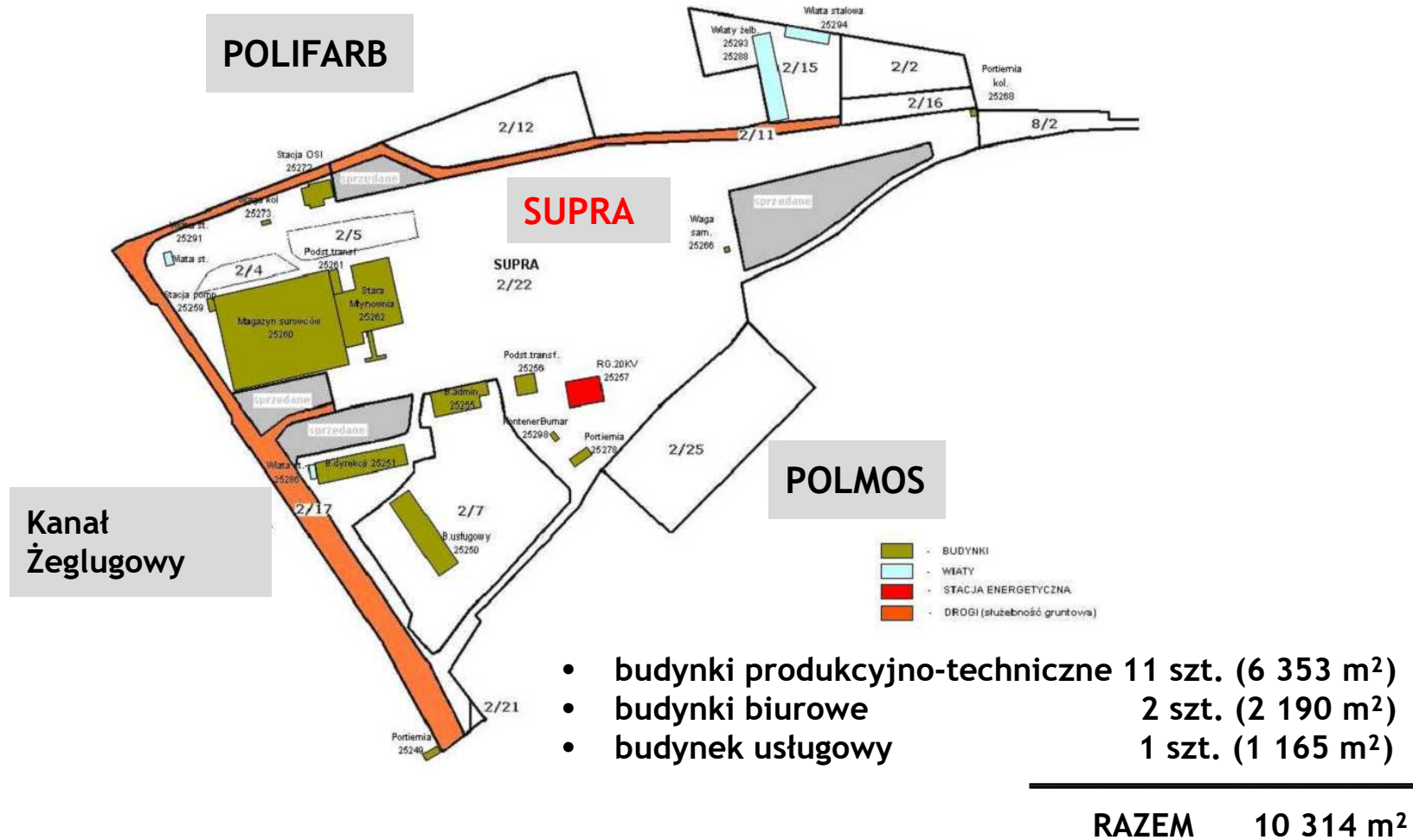


Wschodnia dzielnica Wrocławia przemysłowo-magazynowa nad Kanałem Żeglugowym.

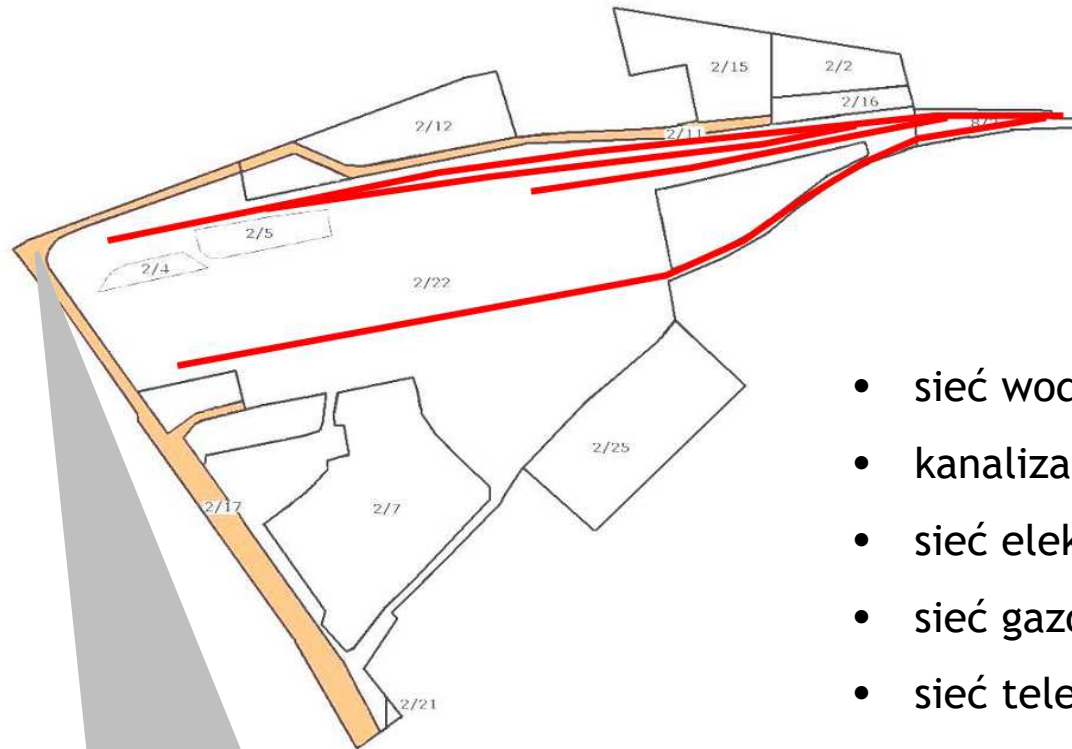


Teren objęty Miejscowym Planem Zagospodarowania Przestrzennego uchwalonym przez Radę Miasta Wrocław w dniu 28.12.2012 r.

# OBIEKTY I BUDOWLE



# INFRASTRUKTURA TECHNICZNA

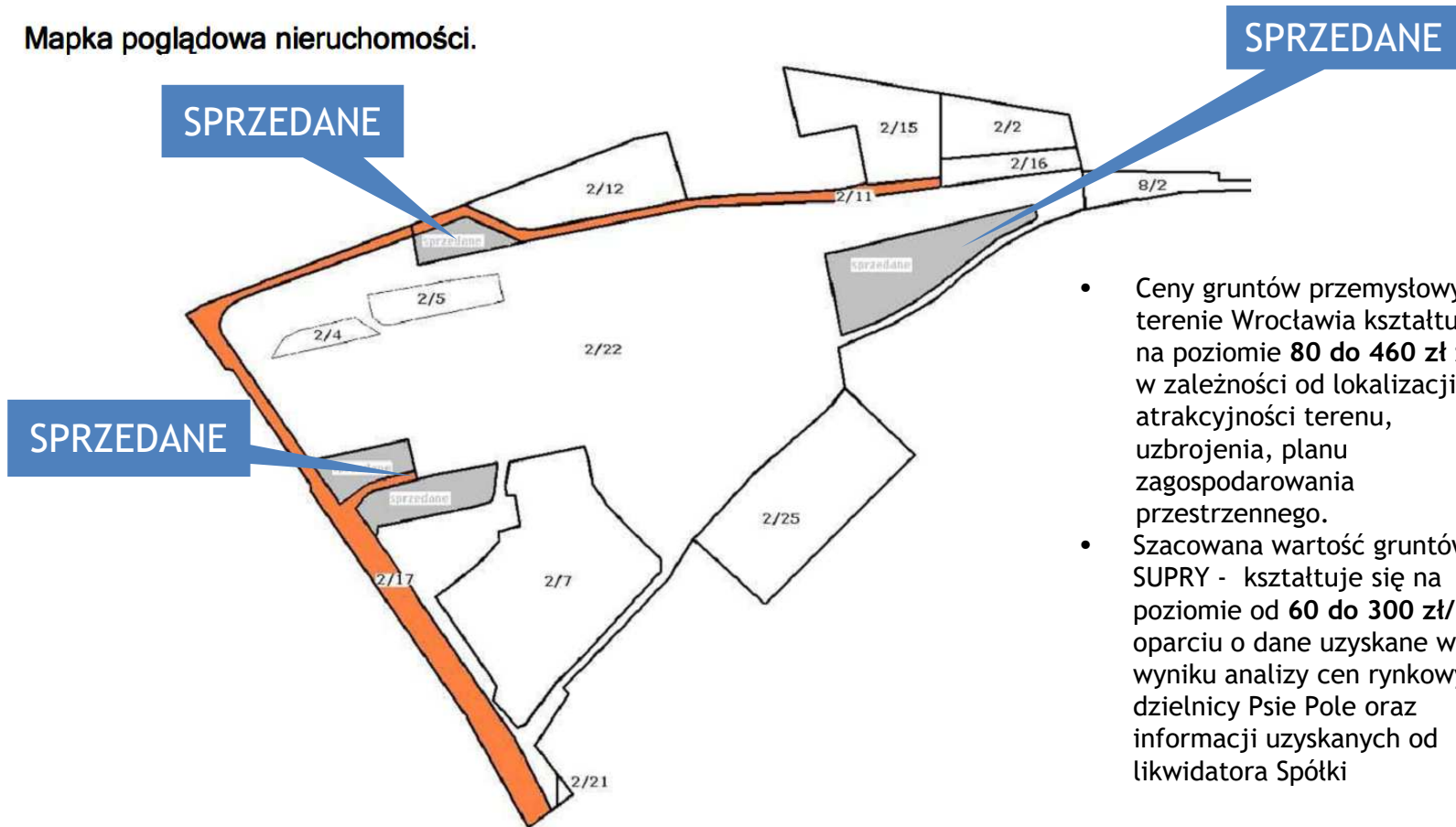


DROGI WEWNĘTRZNE

- sieć wodociągowa
- kanalizacja deszczowa i sanitarna
- sieć elektryczna z rozdzielnią
- sieć gazowa
- sieć telefoniczna
- drogi wewnętrzne o twardej nawierzchni
- bocznicą kolejową

# AKTUALNY PODZIAŁ GEODEZYJNY

Mapka pogłądowa nieruchomości.



- Ceny gruntów przemysłowych na terenie Wrocławia kształtują się na poziomie **80 do 460 zł za m<sup>2</sup>** w zależności od lokalizacji, atrakcyjności terenu, uzbrojenia, planu zagospodarowania przestrzennego.
- Szacowana wartość gruntów SUPRY - kształtuje się na poziomie od **60 do 300 zł/m<sup>2</sup>** w oparciu o dane uzyskane w wyniku analizy cen rynkowych dzielnicy Psie Pole oraz informacji uzyskanych od likwidatora Spółki

**W CELU EFEKTYWNEJ SPRZEDAŻY  
WYMAGANE JEST WYKONANIE NOWEGO PODZIAŁU GEODEZYJNEGO**





# NOWY PODZIAŁ GEODEZYJNY

